

JVC

Gamma Everio 2015



www.jvc.net/everio-2015/



ALL-WEATHER CAM

Continua a riprendere, con la massima sicurezza.



ACQUA



POLVERE



URTI



GELO



5 ORE

QUAD PROOF

LUNGA DURATA

Everio

I tuoi ricordi possono continuare a risplendere anche se piove o nevica



ACQUA

Impermeabile fino a 5 metri

Sia che cada in acqua o che ci si immerga con la telecamera, l'impermeabilità certificata IPX6/IPX8 permette di mantenere Everio in funzione.



POLVERE

Antipolvere

La certificazione antipolvere IP5X permette di utilizzare Everio in ambienti estremamente polverosi, senza nessuna preoccupazione.



URTI

Antiurto da 1,5 metri

Le cadute accidentali potrebbero distruggere una videocamera normale, ma Everio, grazie alla sua struttura robusta, può sopportarle senza danni.



Immagini ad alte prestazioni

Registrazione Full HD 1920x1080

Registra, guarda e condividi video di alta qualità con una risoluzione nativa Full HD. Sui modelli più avanzati è disponibile anche la registrazione progressiva 1080/50p.



Super LoLux

Il sensore d'immagine CMOS retroilluminato da 2,5M permette di rendere più luminose le scene in interni e notturne.



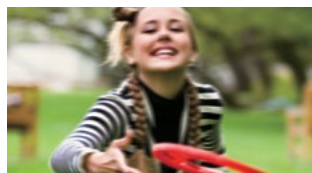
Senza Super LoLux



Con Super LoLux

Stabilizzatore d'immagine migliorato

Potrai contare su immagini stabili, meno agitate, con un'efficace compensazione del tremolio della videocamera.



Senza stabilizzazione



Con stabilizzazione

Immagini e sonoro di alta qualità

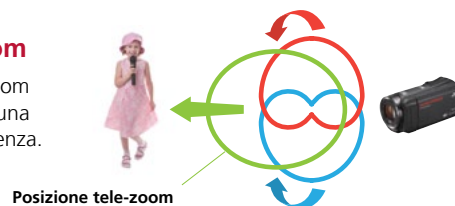
Zoom ottico 40x e zoom dinamico 60x

Ingrandimento zoom ottico fino a 40x, con la possibilità di arrivare fino a 60x preservando la risoluzione.



Microfono zoom

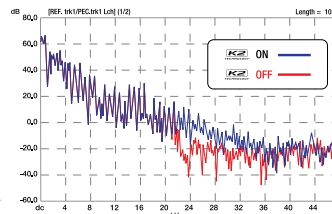
Il suono segue lo zoom dell'immagine, per una perfetta corrispondenza.



Posizione tele-zoom

Tecnologia K2

Applicata durante la registrazione, per ottenere una fedeltà straordinaria nel corso della riproduzione.



Riduzione automatica del rumore del vento (Wind Cut)

La tecnologia sviluppata da JVC riduce il rumore del vento catturato dal microfono, in modo che le raffiche di vento non rovinino il sonoro.

Grazie al robusto corpo macchina Quad Proof, che offre protezione dal cattivo tempo e nelle situazioni più avverse, e grazie alla batteria interna a lunga durata – Everio permette di continuare a riprendere sempre in modo sicuro.



GELO



5 ORE

Anticongelamento a -10°C

Porta Everio sulla neve o sulle piste da sci – anche se stai congelando, Everio continuerà a funzionare.



Batteria interna a lunga durata da 5 ore*1

Effettua le tue riprese senza interruzioni e senza rischiare di causare danni, ad esempio mentre cambi la batteria con il cattivo tempo.



Compatibile con batterie portatili*2 e caricamento via USB

Potenza aggiuntiva dovunque tu sia.



*1 5 ore è il tempo approssimativo di registrazione continua a 50i se la batteria interna è stata caricata completamente, il faretto a LED (se disponibile) è spento, la retroilluminazione del monitor è impostata in modalità standard e non si usa lo zoom.

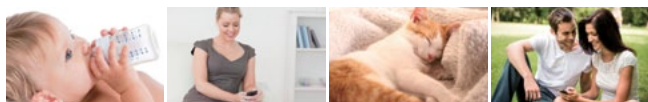
*2 Quando usata con una batteria portatile da più di 1,0 A, 5 V e oltre 5200 mAh. La compatibilità non è garantita per tutte le batterie portatili.

Potenti capacità creative

Funzioni Wi-Fi*



- Monitoraggio dal vivo e registrazione remota



- Trasferimento dati wireless su smartphone/tablet



* Solo su alcuni modelli. App gratuita disponibile per Android e iOS.

Sottofinestra primo piano*

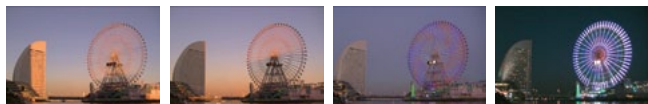
Riprendi l'intera scena mentre registri un primo piano speciale del tuo eroe.



* Solo su alcuni modelli.

Time-Lapse REC

Registra un fotogramma alla volta, a intervalli di tempo preimpostati, per una visione accelerata.



Funziona con iMovie e Final Cut Pro X

Modifica i tuoi video dopo le riprese, proprio come fanno i professionisti.



Everio

QUAD PROOF

+ LUNGA DURATA

Nota: Quad Proof non è una garanzia di protezione da qualsiasi danno o malfunzionamento.



Colore: Nero

GZ-RX515/RX510

Videocamera HD con memoria



- Memoria interna da 8 GB
 - Corpo macchina QUAD PROOF
 - Batteria interna a lunga durata da 5 ore*1
 - Zoom ottico 40x (zoom dinamico 60x*2)
 - Sensore CMOS retroilluminato da 2,5M
 - Funzioni Wi-Fi
 - Registrazione video AVCHD Progressiva
 - Faretto "Illumi-Light" (GZ-RX515)
 - Zoom digitale: 200x (GZ-RX515)/100x (GZ-RX510)
 - Slot per schede SD/SDHC/SDXC
 - Compatibile con batterie portatili*3 e caricamento via USB
 - OBIETTIVO HD KONICA MINOLTA
 - Super LoLux
 - Registrazione con bit rate elevato a 24 Mbps
 - Fotografie da 10M
 - Video Full HD e fotografie da 2M simultanei
 - Stabilizzatore d'immagine avanzato migliorato
 - Time-Lapse REC
 - Sottofinestra primo piano
 - Registrazione di effetti speciali (video/fotografie)
 - Microfono con zoom integrato
 - Tecnologia K2 in modalità di registrazione
 - Riduzione automatica del rumore del vento (Wind Cut)
 - Touch Panel LCD da 3,0"
 - Funziona con iMovie e Final Cut Pro X
 - Software Everio MediaBrowser 4 in dotazione
- Caricamento facile su YouTube/Facebook (compatibile HD)

Colori: Nero/Bianco/Arancione/Rosso (GZ-R315)
Argento (GZ-R310)**GZ-R315/R310**

Videocamera HD con memoria



- Corpo macchina QUAD PROOF
 - Batteria interna a lunga durata da 5 ore*1
 - Zoom ottico 40x (zoom dinamico 60x*2)
 - Sensore CMOS retroilluminato da 2,5M
 - Zoom digitale: 200x (GZ-R315)/100x (GZ-R310)
 - Slot per schede SD/SDHC/SDXC
 - Compatibile con batterie portatili*3 e caricamento via USB
 - OBIETTIVO HD KONICA MINOLTA
 - Super LoLux
 - Registrazione con bit rate elevato a 24 Mbps
 - Fotografie da 10M
 - Video Full HD e fotografie da 2M simultanei
 - Stabilizzatore d'immagine avanzato migliorato
 - Time-Lapse REC
 - Registrazione di effetti speciali (video/fotografie)
 - Microfono con zoom integrato
 - Tecnologia K2 in modalità di registrazione
 - Riduzione automatica del rumore del vento (Wind Cut)
 - Touch Panel LCD da 3,0"
 - Funziona con iMovie e Final Cut Pro X
 - Software Everio MediaBrowser 4 in dotazione
- Caricamento facile su YouTube/Facebook (compatibile HD)

*1 5 ore è il tempo approssimativo di registrazione continua a 50i se la batteria interna è stata caricata completamente, il faretto a LED (se disponibile) è spento, la retroilluminazione del monitor è impostata in modalità standard e non si usa lo zoom.

*2 Limitato a 55x quando lo stabilizzatore di immagini avanzato (AIS) è attivo (ON). Lo zoom dinamico non funziona se l'AIS è impostato in modalità Avanzata.

*3 Quando usata con una batteria portatile di più di 1,0 A, 5 V e oltre 5200 mAh. La compatibilità non è garantita per tutte le batterie portatili.

Accessori in dotazione

- Adattatore AC e cavo
- Cavo AV
- Cavo USB

Precauzioni per la funzione Quad Proof

- Il malfunzionamento dovuto a un uso improprio da parte del cliente non è coperto dalla garanzia.
- Prima di utilizzarla in acqua, assicurarsi di leggere la "Guida dettagliata dell'utente" nella memoria integrata della videocamera.
- Chiudere bene il coperchio del connettore, finché non fa un click e assicurarsi che la spia rossa sia completamente spenta.
- Accertarsi che non ci sia nessun danno e nessun materiale estraneo attaccato all'imbottitura interna del coperchio.
- Usare la videocamera in acqua di mare e in acqua dolce a una profondità inferiore a 5 metri e per non più di 30 minuti.
- L'impermeabilità non può essere garantita se la videocamera ha subito un impatto come ad esempio una caduta.
- Evitare le collisioni in acqua.
- Non immergere la videocamera in sorgenti calde o in acque a 40°C o con temperature superiori.
- La funzione antipolvere non è intesa a incoraggiare l'utilizzo in ambienti sabbiosi. Evitare l'utilizzo in condizioni in cui le particelle di sabbia e/o polvere potrebbero accumularsi nelle parti mobili come ad esempio la cerniera del monitor LCD e la leva dello zoom.
- Le temperature tra 0°C e -10°C abbassano temporaneamente le prestazioni della batteria, riducendo il tempo di registrazione disponibile.
- Quad Proof non è una garanzia di protezione da qualsiasi danno o malfunzionamento.

Everio MediaBrowser™ 4

(Fornito nella memoria integrata della camera)

Requisiti di sistema

SO: Windows® 8.1 / Windows® 8.1 Pro (64-bit edition, preinstallato)
Windows® 8 / Windows® 8 Pro (64-bit edition, preinstallato)
Windows® 7 Home Premium (32-bit edition/64-bit edition, preinstallato, SP1)
Windows Vista® Home Basic / Home Premium (32-bit edition/64-bit edition, preinstallato, SP2)

CPU: Intel® Core™ Duo, almeno 1,66 GHz

Per altre informazioni dettagliate, vedere la Guida dettagliata dell'utente.

**Guida Utente Mobile**

Ora potrai controllare immediatamente le istruzioni con il tuo smartphone!



<http://manual3.jvckenwood.com/mobile/en/>

Visita il sito web di Everio

Trova altre informazioni su Everio Quad Proof dal tuo smartphone/tablet!



www.jvc.net/everio-2015/

S. E. & O. Il design e le specifiche tecniche possono subire modifiche senza preavviso. È possibile che le fotografie dei prodotti presentati in questo catalogo non corrispondano agli articoli effettivamente disponibili nel proprio paese.

La duplicazione di nastri pre-registrati, registrazioni o dischi senza l'autorizzazione del proprietario dei diritti d'autore del suono o della registrazione video, della trasmissione o del programma via cavo e di qualsiasi opera letteraria, teatrale, musicale o artistica incorporata negli stessi potrebbe essere illegale.

Microsoft® e Windows Vista® sono marchi registrati o marchi commerciali di Microsoft Corporation negli Stati Uniti e/o in altri paesi. Final Cut Pro, iMovie, Mac e il logo Mac sono marchi commerciali della Apple Inc., registrati negli Stati Uniti e in altri paesi. Il logo "Works with iMovie and Final Cut Pro X" è un marchio commerciale della Apple Inc. Il logo Wi-Fi è un marchio di certificazione della Wi-Fi Alliance. "AVCHD", il logo "AVCHD", "AVCHD Progressive" e il logo "AVCHD Progressive" sono marchi commerciali di Panasonic Corporation e Sony Corporation. Dolby ed il simbolo della doppia D sono marchi registrati di proprietà della Dolby Laboratories. HDMI, il logo HDMI e High-Definition Multimedia Interface sono marchi commerciali o marchi registrati della HDMI Licensing LLC. I loghi SD, SDHC e SDXC sono marchi commerciali di SD Card Association. QR Code è un marchio registrato della DENSO WAVE INCORPORATED. Tutte le denominazioni commerciali sono marchi, marchi registrati o marchi di fabbrica dei loro rispettivi proprietari. Le immagini e gli esempi di stampa nel presente catalogo sono simulati, salvo quanto diversamente specificato.

Copyright © 2015, JVCKENWOOD Corporation. All Rights Reserved.

JVC

DISTRIBUITO DA

JVCKENWOOD Italia S.p.A.
Via Sirtori 7/9 20129 Milano (MI)
Tel: 02 204821
E-mail: info@kenwood.it
www.jvcitalia.it
www.facebook.com/JVCKENWOOD