

# JVC

Videocamera streaming con risultati dei match e informazioni sulla trasmissione in sovrapposizione

## GY-HM200ESB



Per riprendere partite, risultati e interviste con sovrapposizioni professionali. Registrazione, streaming con sovrapposizioni grafiche professionali per sport / news: la soluzione all-in-one di JVC.



HDMI®  
HIGH-DEFINITION MULTIMEDIA INTERFACE

SD  
HC

SD  
XC

Con adattatore 4G/LTE opzionale nella foto (modello Huawei Megafon M150-2)

# Videocamera streaming con risultati dei match e informazioni sulla trasmissione in sovrapposizione

Con la videocamera GY-HM200ESB condividere i contenuti con il pubblico non è mai stato così facile. Il camcorder riprende eventi sportivi e notizie generando i risultati dei match o le informazioni sulla trasmissione in sovrapposizione in tempo reale, senza grafiche esterne o commutatori di produzione. La videocamera GY-HM200ESB è l'ideale per le scuole o i network TV locali con attrezzature e personale limitati: la soluzione perfetta per riprese di qualità, anche in streaming.

## Sovrapposizione grafica dei risultati per gli eventi sportivi

### Esempi di sovrapposizione per partite di calcio

#### Piccolo



Posizione selezionabile con SDP Generator (in alto a sinistra/destra o in basso a sinistra/destra)

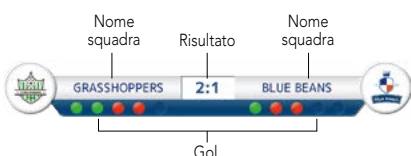
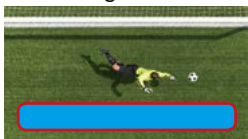


Tempo supplementare Minuti supplementari (Solo durante i supplementari)

#### Grande



#### Calcio di rigore



Il camcorder GY-HM200ESB genera i risultati in sovrapposizione in tempo reale, sia in registrazione che in live streaming. Per i risultati delle partite di calcio, sono disponibili tre tipi di grafiche. È possibile inserire manualmente i nomi della squadra di casa, della squadra ospite, e il tipo di partita. Con il software JVC SDP Generator per PC e Mac e una scheda SD, si possono memorizzare nella videocamera il logo della squadra e la grafica del nome, visualizzabili sul tabellone segnapiunti.

### Grafiche risultati preinstallate per altri sport

La videocamera integra sfondi grafici per altri sport popolari, tra cui il basket, il volley e l'hockey. Come per il calcio, i nomi e i loghi delle squadre possono essere inseriti in qualsiasi sfondo



#### Basket



Tipo 2 (volley, ecc.)



## Sovrapposizione delle informazioni di trasmissione per notiziari



La sovrapposizione è disponibile anche per le applicazioni broadcast come i notiziari. Le informazioni sono visualizzabili sia in registrazione che in live streaming e comprendono il nome del programma, dell'avvenimento, del reporter, il logo dell'emittente, l'ora ecc. È inoltre possibile visualizzare il logo in trasparenza del network (posizione libera) e la dicitura "LIVE" in alto a lato dello schermo.

### Grafica e colori personalizzabili

I banner con testo sono disponibili in quattro colori diversi. Scegli la tonalità che preferisci e personalizza la forma della barra del testo creando e importando le tue immagini nel camcorder GY-HM200ESB.



### SDP Generator (software gratuito)

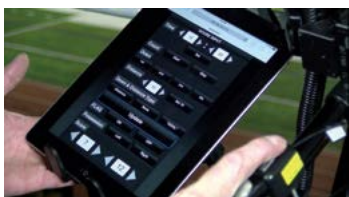
Il software SDP Generator per PC e Mac crea il file dati (in formato SDP) che serve a importare le tue immagini nella videocamera GY-HM200ESB. Prepara i file delle immagini (si consiglia il formato PNG, ma sono supportati anche i file JPG/BMP) per la trasparenza, i loghi delle squadre, del network, la grafica della barra con il testo ecc., che il software SDP Generator trasforma in file SDP. I file vengono quindi importati nella videocamera tramite scheda SD, con la possibilità di usare le immagini personalizzate per la sovrapposizione.



### Inserimento immediato di risultati e informazioni con smartphone/tablet

Durante il match, l'operatore può inserire il punteggio usando un dispositivo esterno connesso tramite Wi-Fi, come uno smartphone o un tablet. Grazie all'interfaccia intuitiva basata sul browser, aggiornare i risultati all'istante è semplice e veloce. Prima del match, puoi inserire

manualmente con lo smartphone e il tablet il nome della squadra e il tipo di partita. Per i notiziari, scegli l'elenco di voci da visualizzare in sovrapposizione e aggiornare secondo le esigenze. Ogni voce è attivabile / disattivabile.



### Sovrapposizione selezionabile on/off per ogni uscita

Quando la sovrapposizione è selezionata, puoi scegliere se visualizzare il tabellone dei punti sulle clip HD o sui segnali video in uscita HDMI e SDI, oppure su entrambi. Eventualmente, la sovrapposizione può essere visualizzata solo sul video in streaming e non sul video registrato.

### Password-Protected Overlay Settings

Puoi proteggere le impostazioni di sovrapposizione con la password, per impedire l'eliminazione delle grafiche, la trasmissione o la registrazione non autorizzate.

### Zoom 12x Ultra HD e sensore CMOS 1/2,3" integrati

Il camcorder GY-HM200ESB è stato progettato per realizzare video straordinari e realistici. L'eccezionale qualità delle immagini è data da uno zoom ottico di precisione 12x F1.2-3.5 (equivalente a 35mm: 29,6-355mm), e dal sensore JVC 4K CMOS con 12,4M pixel, estremamente sensibile e performante in condizioni di illuminazione molto diverse, per dettagli nitidi e perfetti su tutto il piano dell'immagine. In modalità HD, lo zoom dinamico combina lo zoom ottico e la mappatura dei pixel per ottenere uno zoom 24x continuo e senza perdite di qualità.



Immagine originale senza zoom      Zoom ottico 12x      Zoom dinamico 24x in modalità HD zoom  
Lo zoom dinamico combina lo zoom ottico e la mappatura dei pixel per ottenere uno zoom 24x senza perdite di qualità

### Comunicazione IP e streaming avanzati\*

Il camcorder GY-HM200ESB dispone del nuovissimo motore di comunicazione IP di JVC, che consente il controllo e il monitoraggio remoti delle funzioni principali della videocamera e dell'ottica da tablet, smartphone o computer, in qualunque luogo ti trovi. È possibile eseguire lo streaming live in HD o a risoluzioni inferiori, a seconda della larghezza di banda disponibile. Gli eventi live possono essere trasmessi a un decoder o direttamente a Internet attraverso piattaforme video come Facebook, YouTube, Ustream oppure al server VIDEOCLOUD di JVC. Durante lo streaming, la videocamera continua a funzionare come camcorder full HD, offrendo una riproduzione impeccabile del match o del notiziario.

\*Con la connessione di rete e l'adattatore opzionale idonei



Con adattatore 4G/LTE opzionale nella foto (modello Huawei Megafon M150-2)

## Altre funzioni

- Ingressi audio XLR a 2 canali con alimentazione phantom
- Filtro neutro in 3 posizioni (OFF-1/4, 1/16)
- Uscite HD-SDI (3G) e HDMI (uscita 4K solo tramite HDMI)
- Microfono stereo integrato
- Display LCD a colori 3,5" (920K pixel) con funzione di assistenza fuoco
- Mirino a colori 0,24" (1,56M pixel) con funzione di assistenza fuoco
- Doppio slot per schede SD per registrazione simultanea e continua
- Istogramma
- Controllo remoto LANC

- 9 funzioni assegnabili tramite pulsanti
- Maniglia, batteria SSL-JVC50 7,4V e adattatore AC inclusi
- Registrazione 4:2:2 Full HD (24-50p) a 50Mbps (streaming live non disponibile)

E inoltre: [Sovraimpressione non disponibile con le seguenti funzioni]

- Registrazione 4K Ultra HD (150Mbps, 24/25p) su schede SDXC (UHS-I classe 3)
- Registrazione 4K Ultra HD (70Mbps, 24/25p) su schede SDXC/SDHC (classe 10)
- Uscita live 4K UHD tramite connettore HDMI
- Registrazione slow motion HD 120fps

## Specifiche

GENERALI		
Alimentazione	DC 12V (adattatore AC), DC 7,4V (Batteria)	
Potenza assorbita	Ca. 7,9W (VF in modalità REC 4K, impostazioni predefinite)	
Peso	Ca. 1,6kg (batteria inclusa)	
Dimensioni	149(l) x 191(a) x 307(p) mm	
Temperatura di esercizio	Da 0 °C a 40 °C	
Temperatura di stoccaggio	Da -20 °C a 50 °C	
Umidità di esercizio	da 30% a 80%	
Umidità di stoccaggio	inferiore all'85%	
CAMERA		
Sensore	CMOS 1/2,3" retroilluminato, totale 12,4M pixel	
Sincronizzazione	Sincronizzazione interna	
Stabilizzatore	Stabilizzatore ottico	
Velocità OTTURATORE	1/6 — 1/10000	
Ottica	equivalente a 35mm: 29,6-355mm	
Diametro filtro	62mm	
Guadagno	0, 3, 6, 9, 12, 15, 18, 21, 24 dB, Lolux (30,36 dB), AGC	
Filtro neutro	nessuno, 1/4, 1/16	
Display LCD	3,5", 920k pixel, 16:9	
Mirino	0,24", 1,56M pixel, 16:9	
REGISTRAZIONE AUDIO/VIDEO		
Supporti registrazione	2 schede SDHC/SDXC (4K: UHS-1 U3, HD: 50Mbps Classe 10, HD: 35Mbps Classe 6, AVCHD/SD Classe 4)	
Registrazione video	Codec video: MPEG-4 AVC/H.264 (4K/HD/SD/Proxy), AVCHD (HD/SD), Formato file: MOV (H.264), MTS (AVCHD)	
<div style="display: flex; align-items: center;"> <div style="width: 15px; height: 15px; background-color: #f9c79f; margin-right: 5px;"></div> <span>= Sovraimpressione disponibile</span> </div>	4K (H.264)	Impostazioni PAL: 3840 x 2160/25p, 23,98p (150Mbps), 3840 x 2160/25p (70Mbps) Impostazioni NTSC: 3840 x 2160/29,97p (150Mbps), 3840 x 2160/29,97p (70Mbps)
	HD (H.264)	Impostazioni PAL: modalità YUV422: 1920 x 1080/50p, 50i, 25p (50Mbps) Modalità XHQ: 1920 x 1080/50p, 50i, 25p (50Mbps), modalità UHQ: 1920 x 1080/50i, 25p (35Mbps), 1280 x 720/50p (35Mbps)
		Impostazioni NTSC: modalità YUV422: 1920 x 1080/59,94p, 59,94i, 29,97p, 23,98p (50Mbps) Modalità XHQ: 1920 x 1080/59,94p, 59,94i, 29,97p, 23,98p (50Mbps), modalità UHQ: 1920 x 1080/59,94i, 29,97p, 23,98p (35Mbps), 1280 x 720/59,94p (35Mbps)
	AVCHD	Impostazioni PAL: Modalità progressiva (Max 28Mbps): 1920 x 1080/50p modalità HQ (24Mbps): 1920 x 1080/50i, modalità SP (17Mbps): 1920 x 1080/50i Modalità LP (9Mbps): 1440 x 1080/50i (modalità Web), modalità EP (5Mbps): 1440 x 1080/50i (modalità Web)
		Impostazioni NTSC: Modalità progressiva (Max 28Mbps): 1920 x 1080/59,94p modalità HQ (24Mbps): 1920 x 1080/59,94i, modalità SP (17Mbps): 1920 x 1080/59,94i Modalità LP (9Mbps): 1440 x 1080/59,94i (modalità Web), modalità EP (5Mbps): 1440 x 1080/59,94i (modalità Web)
	SD (MOV/AVCHD)	Impostazioni PAL: 720 x 576/50i (8Mbps)
Proxy (H.264)	Impostazioni PAL: modalità HQ (3Mbps): 960 x 540/25p, LP mode (1,2Mbps): 480 x 270/25p Impostazioni NTSC: modalità HQ (3Mbps): 960 x 540/29,97p, 23,98p, modalità LP (1,2Mbps): 480 x 270/29,97p, 23,98p LPCM 2 canali, 48kHz/16-bit(4k/HD/SD MOV), AC3 2ch(AVCHD), _law 2 canali (Proxy)	
Registrazione audio	LPCM 2 canali, 48kHz/16-bit(4k/HD/SD MOV), AC3 2ch(AVCHD), _law 2 canali (Proxy)	
STREAMING VIDEO LIVE		
Protocollo	RTMP, MPEG2-TS/UDP, MPEG2-TS/RTP, RTSP/RTP, ZIXI	
Bit rate	0,2 — 12 Mbps	
Risoluzione	1920 x 1080, 1280 x 720, 720 x 576, 720 x 480, 640 x 360	
INTERFACCE		
Uscita video	Uscita AV (3,5mm mini jack x 1), uscita SDI (BNC x 1), uscita HDMI x 1	
Ingresso audio	XLR x2 (MIC,+48V/LINE), 3,5mm mini jack x 1	
Uscita audio	Uscita AV (3,5mm mini jack x 1)	
Cuffie	3,5mm mini jack x 1	
Controllo remoto	2,5mm mini jack x 1	
USB	HOST x1 (Connessione alla rete), DISPOSITIVOx1 (Memoria di massa)	
ACCESSORI IN DOTAZIONE		
	Maniglia, batteria (SSL-JVC50) x 1, Adattatore AC x 1	

I nomi dei prodotti e delle aziende qui menzionati sono marchi registrati dei rispettivi titolari. "AVCHD Progressive" e il logo "AVCHD Progressive" sono marchi registrati di Panasonic Corporation e Sony Corporation. HDMI, il logo HDMI e High-Definition Multimedia Interface sono marchi commerciali o marchi registrati di HDMI Licensing LLC. XDCAM EX è un marchio registrato di Sony Corporation. Zixi e il logo Zixi sono marchi registrati di Zixi LLC. SD, SDHC e SDXC sono marchi registrati di SD Card Association.

JVC è un marchio distribuito in esclusiva per l'Italia da  
**JVCKENWOOD ITALIA S.p.A.**  
 via Sirtori 7/9 20129 Milano - Tel. : +39 02 204821  
 Fax : +39 02 29516281 - E-mail : info@jvcpro.it  
 www.jvcpro.eu

Seguici su  
 Facebook **JVCKENWOOD**  
 YouTube **KENWOODCOMMUNITY**